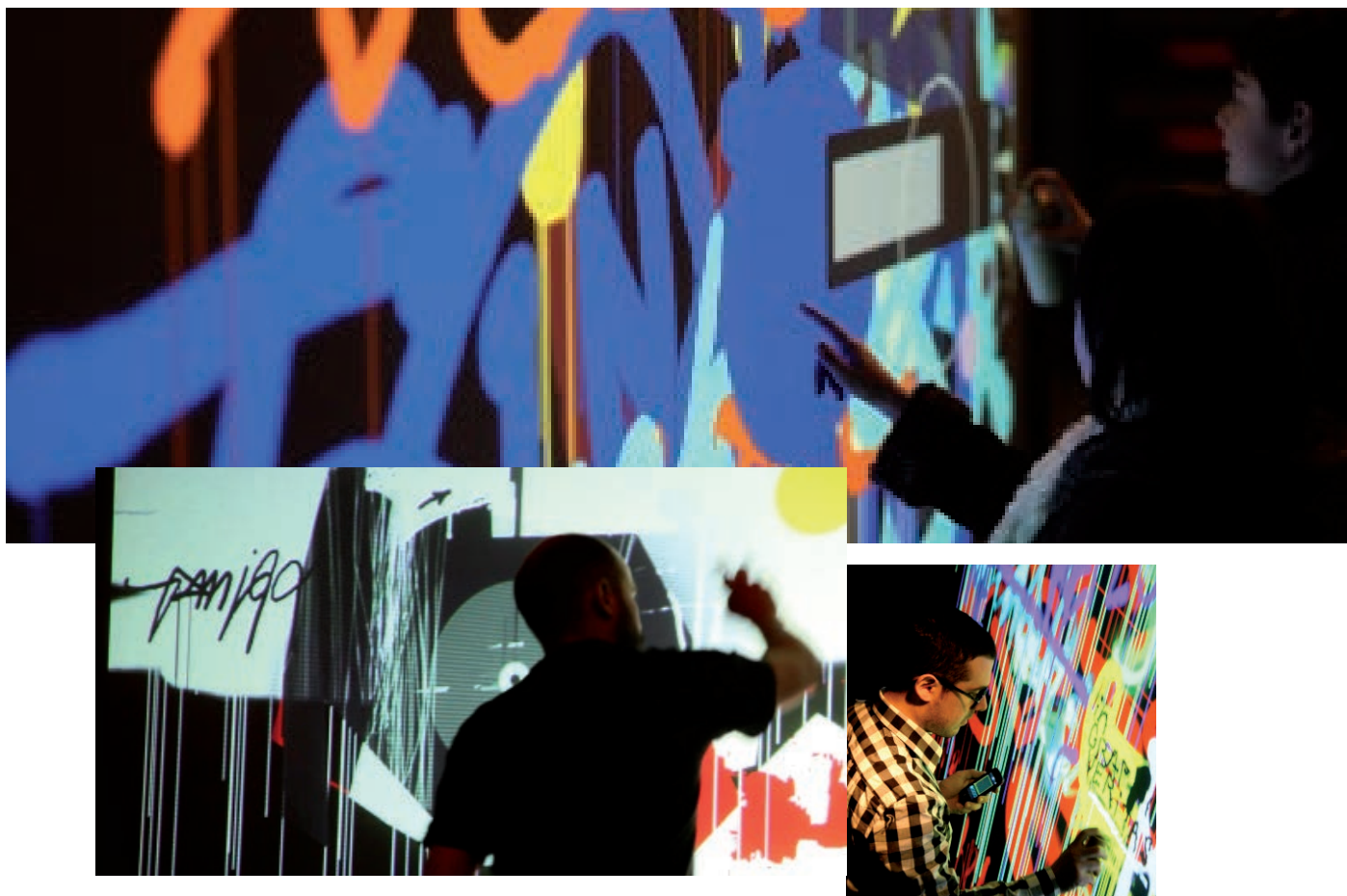


“Peindre avec la lumière”

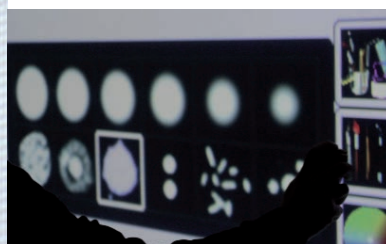


# Picturæ 2.0

*«L'art rend visible» – Paul Klee*

Picturae, c'est l'approche 100% numérique de l'art primitif de la peinture.

Picturae s'inspire des techniques et des gestes utilisés et mis au point depuis des millénaires dans le dessin, la peinture, le graffiti, l'imprimerie... et les intègre dans un nouvel espace créatif numérique, entre écran et lumières.



voir les démos en vidéo :

[vimeo.com/46029431](https://vimeo.com/46029431)

[vimeo.com/23498061](https://vimeo.com/23498061)

(cliquez sur le liens pour voir les vidéos)

## Contact

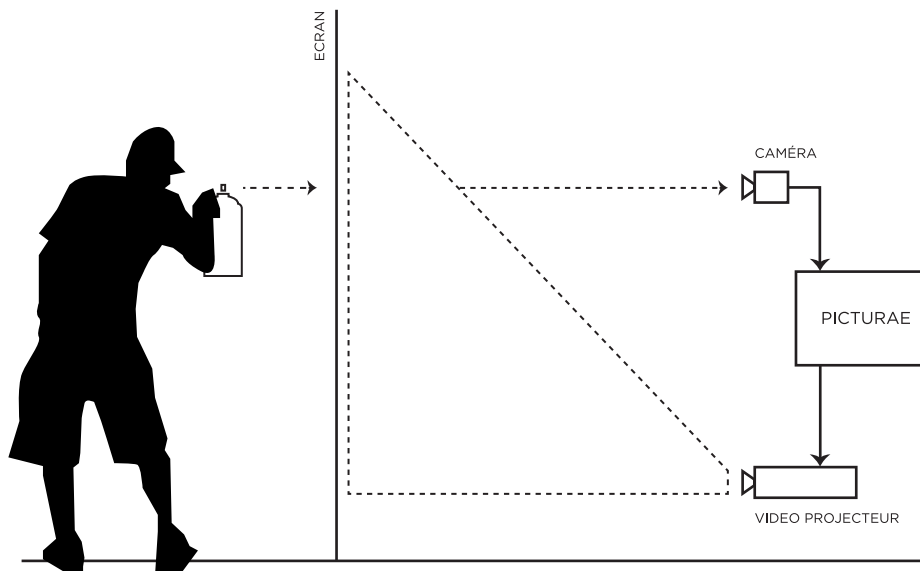
**Patrick Suchet**

taprik@taprik.net — +33 (0)6 63 62 42 41

<http://www.taprik.net>

# Comment ça marche ?

Picturæ 2.0 est une installation constituée d'une toile (un écran vidéo) et d'un pinceau (la bombe de peinture virtuelle). Le pinceau est un outil multi-fonctions qui permet à l'artiste de peindre, de créer ou reproduire des effets de matière, de transparence, d'inventer ou de sélectionner des motifs, d'en changer la taille ou la couleur.



Le système est dans la plupart des cas présenté sous cette forme mais nous pouvons envisager la projection vidéo sur une architecture par exemple, un mur, un objet... Le système s'adapte au dispositif inventé in situ pour répondre à des besoins de créatifs ou de communication d'une marque, d'une entreprise ou d'un évènement.

“Le rapport physique de l’artiste,  
du peintre à sa toile est conservé.”

Un outil de création sur mesure

Un niveau « avancé » permet à chaque artiste, graphiste, plasticien, d’intégrer dans l’installation son univers graphique (pochoirs, brushes, images, vidéos, textes, ...) et d’utiliser une palette numérique offrant de multiples paramètres et la possibilité de variations dynamiques tout en peignant.

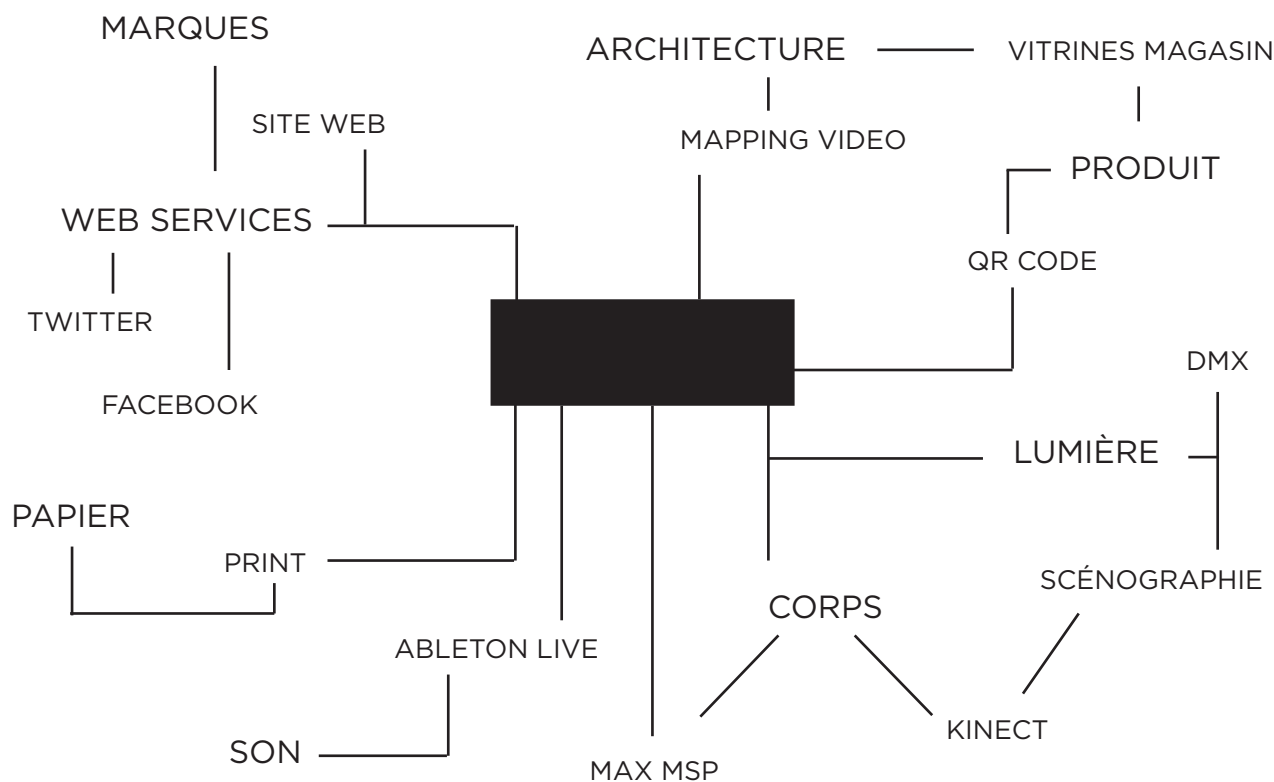


..... À votre image

Dans le cadre d’une opération pour une marque, une entreprise ou collectivité nous produisons des éléments graphiques selon la personnalité de la marque ou de l’entreprise afin de rendre compte d’une idée, de valeurs d’entreprises etc. Une équipe dédiée de concepteurs et créatifs est dès lors mise en place pour la création et l’accompagnement du projet.



# Une peinture communicante



Picturae, c'est un outil d'une nouvelle génération : intuitif, puissant, évolutif, extensible à toute interface, communicant...

La nature 100% numérique de Picturae 2.0 permet d'envisager un grand nombre d'applications

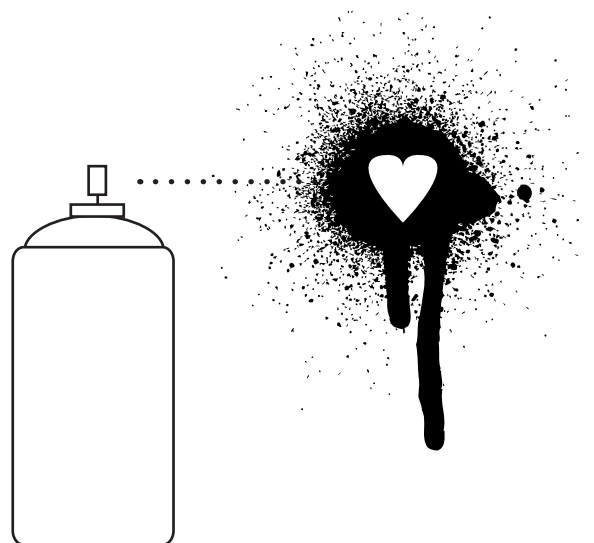
Des relations/connexions avec le web, la musique, le corps, le son, d'autres dispositifs etc. Les possibilités sont illimitées et nous imaginons des dispositifs sur mesure pour chaque projet

# Une démarche artistique sans cesse réinventée

Picturae 2.0 est une installation ouverte, qui puise ses évolutions au sein de collaborations et projets très variés (Performances, Spectacles, Ateliers tout public, Evènements etc.).

---

Chaque intervention in situ est conçue comme une nouvelle installation artistique. Les possibilités sont infinies tant par la nature du logiciel que par notre réseau de collaborateurs.



Picturae 2.0 s'appuie sur un réseau de créatifs, de techniciens et d'artistes afin de constituer des équipes de création et de production pour tous les types d'interventions. Notre propos est de mixer art et technologie pour **inventer et faire émerger des réponses intelligentes, originales et créatives répondant à des problématiques de création artistique ou des besoins de communication.**

Nos références :

BPI Centre Pompidou, Ars Numerica, Théâtre de Saint Nazaire, Compagnie Unijambiste, Fondation Hans Hartung Bergman, WIP la Villette, Théâtre de l'Éphémère, Porsche, Maison du Livre de l'Image et du Son de Villeurbanne, Moldcell, Festival Urbaines Rennes.

# Picturae 2.0, c'est déjà...

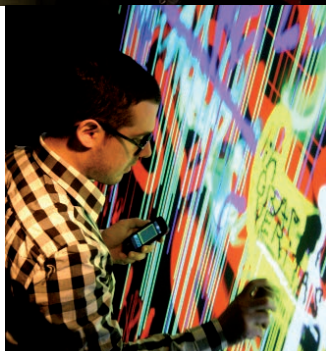


## FACES

Mapping participatif, projection monumentale sur bâtiment avec performance et atelier participatif.

## RING

Projet participatif avec plusieurs artistes sur un dispositif constitué de quatre écrans. Intervention d'un DJ et de plusieurs artistes pour performance collective.



## OPEN DRAW

Atelier participatif de création d'œuvres numériques. Impression des œuvres numériques et atelier de formation pour découvrir l'outil et les possibilités du dispositif.



## LE MONOLYTHE (45 min)

Un spectacle/performance de peinture augmentée par Primat. Une alchimie entre de la peinture, de la vidéo et de la génération sonore à partir de la peinture et du dessin.



## LANDSCAPES

Projet itinérant de peinture vidéo sur l'environnement. Le dispositif Picturæ est embarqué dans un véhicule. Production de photographies et d'un film autour du projet.



## BRANDING TOOLS

Dispositifs créatifs et interactifs de promotion, vitrines de boutique, événementiel de marque. (Mapping de voiture ou d'objets, vitrines augmentées, installations interactives etc.)



# Picturae 2.0, c'est qui ?

— Conception, design & développement



## **Patrick Suchet a.k.a Taprik**

Designer interactif et concepteur pour le spectacle vivant, Taprik soutient les créations artistiques et développements technologiques de plusieurs compagnies de théâtre et musiciens. Spécialiste des nouvelles pratiques dans le spectacle, il crée et anime des formations autour des arts numériques, développe quantité de machines ou logiciels qui sont autant d'instruments technologiques sur mesure, et alimente un laboratoire d'inventions technologiques pour le spectacle vivant.

<http://machines.taprik.net>

<http://taprik.net>

— Création & performances



## **Benjamin Massé a.k.a Primat**

Artiste pluri disciplinaire, graphiste et web designer Benjamin Massé a suivi un parcours de directeur artistique spécialisé en conception web et communication digitale new media. Désormais il assure des missions de direction de création pour des marques ou des agences de communication et parallèlement assure une production d'œuvres d'art et de performances depuis une dizaine d'années.

Son travail de peinture puise son inspiration dans le pop art, le design graphique, l'art brut ou dégénéré, la grande peinture expressionniste américaine ou les dessins de Michaux. Primat produit des œuvres intimes, lumineuses ou sombres, minimalistes ou généreuses.

<http://primat.fr>

<http://www.cargocollective.com/primat>